

# TÁMOGATOTT ORVOSI VIZSGÁLATOK CÉGEKNEK

**GINOP PLUSZ 3.2.6-25**

*Munkálatók egészségtudatosságának fejlesztése*



# PÁLYÁZATI ÖSSZEFOGLALÓ

## PÁLYÁZAT CÉLJA:

- A munkában **egészségesen eltöltött évek számának növelése** prevencióval és a betegségek korai felismerésével érhető el.
- Fontos a munkavégzésből származó megterhelés és igénybevétel vizsgálata.
- Szükséges az egészségi alkalmasság megállapítása és rendszeres ellenőrzése.
- **Cél:** a munkát végző személy egészségének minél szélesebb körű és hatékonyabb megóvása.

Támogatás formája  
**vissza nem térítendő**

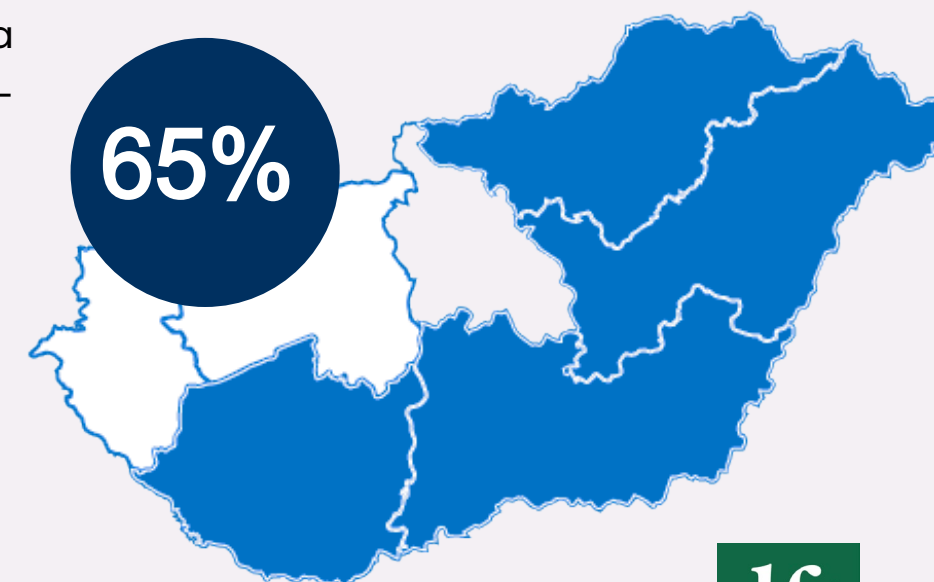
Támogatás mértéke:  
**100%**


## TERÜLETI KORLÁTOZÁS:


- Az orvosi vizsgálatok (klinikai, labor, képalkotó, diagnosztikai) segítik az egészségmegőrzést és a kockázatok korai felismerését.
- Ez elengedhetetlen a munkavégző-képesség fenntartásához.
- A projektben kiemelt cél, hogy a négy leghátrányosabb régióban dolgozók 65%-a részesüljön a támogatásból (Észak-Magyarország, Észak-Alföld, Dél-Alföld, Dél-Dunántúl).

## TÁMOGATÁS

**A vállalkozások részére továbbadott támogatásokra legalább 6,5 Mrd Ft fordítandó.**



 [www.dft.hu](http://www.dft.hu)

 +36 20 338 3808

 [kapcsolat@dft.hu](mailto:kapcsolat@dft.hu)

# TÁMOGATOTT VÁLLALKOZÁSOKKAL KAPCSOLATOS ELVÁRÁSOK:


## ALAPFELTÉTELEK:


- Legalább 1 lezárt, beszámolóval alátámasztott, teljes (365 napos) üzleti év
- Magyarországi székhelyű, kettős könyvvitelt vezető vállalkozás
- VAGY EGT-székhelyű, magyarországi fiókteleppel rendelkező társaság/szövetkezet

## JOGOSULT VÁLLALKOZÁSFORMÁK:

- Kft., Rt., Bt.
- Szövetkezetek (szociális, takarékos, agrárgazdasági, biztosító, egyéb)
- Egyéni cég, egyéni vállalkozó
- Külföldi vállalkozás magyarországi fióktelepe
- Nonprofit kft. és rt.

**Mikro-, kis- és középvállalkozások  
igényelhetik a személyenkénti  
170 000 Ft-os támogatást**

 [www.dft.hu](http://www.dft.hu)

 [+36 20 338 3808](tel:+36203383808)

 [kapcsolat@dft.hu](mailto:kapcsolat@dft.hu)

**dft**

# TOVÁBBADOTT TÁMOGATÁSRA VONATKOZÓ ELVÁRÁSOK:

## MUNKÁLTATÓI KÖTELEZETTSÉGEK

- **Igénybejelentés:** a munkavállalók részvételi hajlandóságának előzetes felmérésére épül
- **Részvételi lehetőség:** minden aktív, heti min. 20 órában foglalkoztatott munkavállaló számára biztosítandó
- **Munkaidő-kedvezmény:** a szűrés és az utazás idejére jár, ezalatt alapbér fizetendő
- **Munkavállaló csere:** a foglalkozás-egészségügyi vizsgálat időpontjáig lehetséges

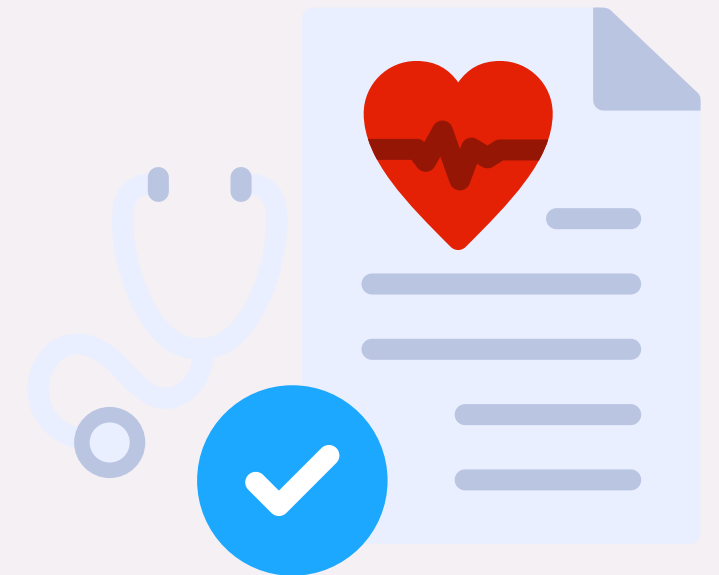
## KÉRELEM ÉS VÁLLALÁSOK

Egy vállalkozás jelen felhívás keretében egyszer részesülhet támogatásban.

- **Kérelem tartalma:** kor, nem, munkakör, műszakjellemzők, megváltozott munkaképességű státusz
- **Elutasítás:** a kérelem újra benyújtható
- **Kommunikációs kötelezettség:** vizsgálati részvétel bemutatása a vállalkozás honlapján, elérhető a projekt befejezését követő 3 évig
- **Hatásvizsgálat:** egészségtudatossági kérdőív kitöltése

# A TOVÁBBADOTT TÁMOGATÁSBÓL MEGVALÓSÍTOTT MUNKAVÁLLALÓI EGÉSZSÉGÜGYI VIZSGÁLATOKRA VONATKOZÓ ELVÁRÁSOK:

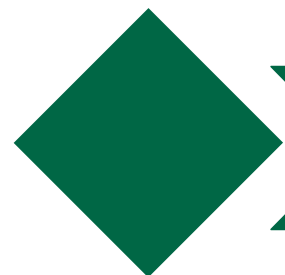
- **Támogatható vizsgálat:** amely javítja, megőrzi a munkavállalók egészségét, és ösztönzi az egészségtudatos életmódot.
- **Nem támogatható:** a jogszabály által előírt kötelező alkalmassági vizsgálat.
- A kérelemhez csatolni kell: érvényes foglalkozás-egészségügyi szerződés + FESZ orvos nyilatkozat.
- Az orvos végzi az állapotfelmérést, rizikóbecslést és vizsgálatok koordinálását, amelyeket 4 hónapon belül le kell folytatni.







## VIZSGÁLATOK ELSZÁMOLÁSA ÉS TÁMOGATÁS

- Elszámolás módja: az OFA felé utófinanszírozással, saját teljesítés nem lehetséges
- **Munkavállalói vállalás:** a FESZ orvos által javasolt vizsgálatokon kötelező részvétel
- Többszöri vizsgálat: egy dolgozó több vizsgálaton is részt vehet, de az indikátorban csak egyszer számít
- Záróelszámolás: a vállalkozás minden vizsgálat lezárulta után, legkésőbb 30 napon belül nyújtja be
- **Támogatható költségek:** a közleményben rögzítettek; vizsgálati keret max. 170.000 Ft/fő, foglalkozás-egészségügyi szakorvosi díj 15.000 Ft/fő
- **Előleg lehetősége:** max. a megítélt támogatás 25%-áig igényelhető



 [www.dft.hu](http://www.dft.hu)

 [+36 20 338 3808](tel:+36203383808)

 [kapcsolat@dft.hu](mailto:kapcsolat@dft.hu)

dft

# TÁMOGATHATÓ ORVOSI VIZSGÁLATOK LISTÁJA

Felhívjuk a figyelmet, hogy csak olyan vizsgálat támogatható, amely nem tartozik az adott munkáltatónál a jogszabály alapján kötelező alkalmassági vizsgálatához előírt vizsgálat körébe.

- **Laboratóriumi vizsgálat:**

1. általános laborcsomag
2. laborcsomag férfiaknak

- **Szakorvosi vizsgálat:**

1. belgyógyászat,
2. kardiológia,
3. tüdőgyógyászat

- **Önállóan (közvetlenül) választható műszeres vizsgálatok**

- **Szakorvosi vizsgálattal együtt választható műszeres vizsgálatok (a szakorvos döntése alapján)**



# DFT HUNGÁRIA AJÁNLOTT SZOLGÁLTATÁSAI:

## 1. A SZOLGÁLTATÁSOK BIZTOSÍTÁSÁNAK MEGSZERVEZÉSE:

Az orvosi vizsgálatok szolgáltatási koncepciójának kidolgozása és megszervezése az ügyfél igényei alapján a helyi sajátosságokra tekintettel. A szolgáltatások megvalósítása a pályázatban szereplő feltételek, műszaki-szakmai elvárások alapján.

## 2. PÁLYÁZATKÉPESSÉG VIZSGÁLATA

A tulajdonosi szerkezet és a pályázati feltételeknek való megfelelés elemzése és javaslattevés az indulásról meghozandó döntés támogatása érdekében. A szolgáltatás tartalmazza a leendő pályázat előzetes pontozását, minősítését is.

## 3. PÁLYÁZATÍRÁS


A dokumentáció összeállítása és benyújtása az Ügyfél igényei alapján, támogatás esetén a szerződés megkötése.

## 4. ELSZÁMOLÁS TÁMOGATÁSA

A megvalósítási szakasz támogatása, kifizetési kérelmek, elszámolások, szakmai beszámolók benyújtásában szakmai tanácsadás a projekt zárásáig.

## 5. KÖLTSÉGEK

Szervezetünk kizárólag sikerdíjas konstrukciókat ajánl, ezért Önnek csak nyertesség esetén merülhet fel költsége! Kérjük, keressen bennünket, hogy egyedi ajánlatot tehessünk Önnek a szolgáltatások bármelyikének megvalósítására.

 [www.dft.hu](http://www.dft.hu)

 [+36 20 338 3808](tel:+36203383808)

 [kapcsolat@dft.hu](mailto:kapcsolat@dft.hu)



# OROSZLÁN ÉVA

ÉRTÉKTEREMTÉSI IGAZGATÓ

+36 20 339 9081

e va .o r o s z l a n @d f t .h u



[www.dft.hu](http://www.dft.hu)